








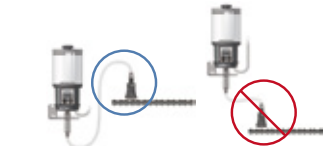
参考

1. 产品异常时指导方针

1-1. 产品故障  
1-2. 不出油情况下

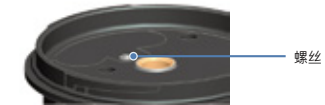
LED 표시 화면	可能的原因	对策
1-1  正常运行  故障	<ul style="list-style-type: none"><li>MCU电气故障</li><li>可能按键连接问题或电路问题 (打开润滑器控制面板的编程按钮)</li></ul>	<ul style="list-style-type: none"><li>重置机器</li><li>如果技术上仍有困难, 请联系您当地的供应商或制造商寻求进一步的帮助。</li></ul>
1-2   	<p>造成严重反压的原因</p> <ul style="list-style-type: none"><li>润滑油线路扭结</li><li>远程距离长</li><li>润滑油线内径小</li></ul> <ul style="list-style-type: none"><li>泵内异物</li><li>泵内进空气</li></ul> <ul style="list-style-type: none"><li>当所选的周期结束时, LDC背光灯闪烁并警告信号输出</li></ul>	<p> →  (激活强制出油模式)</p> <ul style="list-style-type: none"><li>确保注油器正确分配</li><li>解决反压原因后, 重新安装注油器</li></ul> <ul style="list-style-type: none"><li>如果泵内有异物, 请尝试使用油脂枪清除异物</li><li>如果泵吸入空气, 启动测试模式, 然后用1.5mm钢针轻轻按下上部止回阀2-3次, 以排出泵内空气。</li></ul> <ul style="list-style-type: none"><li>加注油脂后重置 (Reset)</li></ul>

2. PLC-OL 警告



对于低于ISO VG 100的油脂, 请确保安装以下的PLC-OL480时, 润滑点要避免漏油。建议防止泄漏在安装过程中进行多次保管工作。

3. PLC 警告



请不要拆卸图中所示的部件。这可能会导致润滑器严重损坏或故障。Pulsarlube PLC不是电池供电的产品。如果您需要有关安装和设置的进一步信息, 请参考网站上的技术信息。

- 电池组的保修期为自购买之日起1年。(不包括电池未使用的产品)
- 保修仅限于电池组的原始缺陷, 不适用于任何使用者因使用不合规、不当操作而造成的产品附带损害。



楷迅(上海)润滑科技有限公司  
上海市闵行区吴宝路255号力国大楼2楼218室  
电话 : +86 21-6221-8211 传真 : +86 21-6221-9020  
网站 : www.pulsarlube-cn.com 邮箱 : sales.china@pulsarlube.com

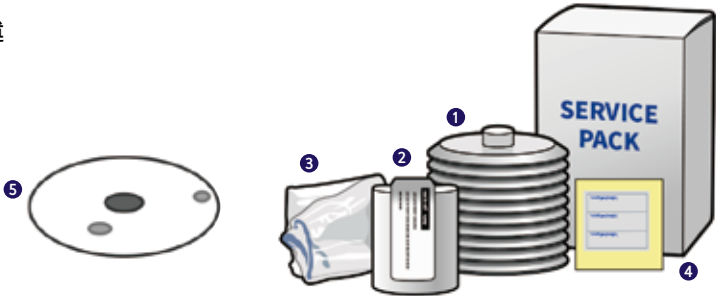
ISO9001/14001   
Rev.00

Pulsarlube Grease&Oil 服务包  
BT, PLC, PLC-OL, EXP/EXPL 使用说明书

Grease&Oil 模式

产品规格

1. 产品描述



清单	名称	描述
①	油脂包	根据自动注油器规格选择油脂包容量 ( 60,125,250或500毫升)
②	电池组	<ul style="list-style-type: none"><li>标准规格包括一个碱性电池组。</li><li>可根据使用情况选择锂电池组。</li></ul>
③	防尘罩	使用防尘罩来防止污染物和水。对于可能会因紫外线照射而变色的区域, 建议使用紫外线防尘罩, 可以单独购买
④	便笺标签	在标签上注明更换日期和结束日期, 便于维护
⑤	吸油粘合剂	为确保最佳使用效果, 在拆卸本产品时, 请将吸油剂随电池组一起更换 *PLC-OL请单独购买吸油粘合剂。

2. 제품별 구성 요소

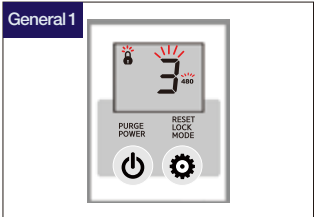
类型	区分	组成部分
BT, EXP, EXPL	Grease	① 油脂包 ② 电池组 ③ 防尘罩 ④ 便笺标签
PLC	Greas	① 油脂包
	Oil	⑤ 吸油粘合剂

- 为确保装置的安全操作和正确安装, 我们强烈建议您在使用前仔细阅读以下信息。
- 如您需要进一步的信息, 请联系您当地的供应商或制造商。
- 技术资料如有更改, 恕不另行通知。

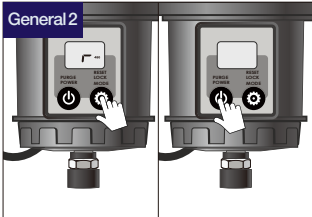
如何安装并使用

润滑脂服务包更换方法

当周期结束时,会出现整个产品外部的红色LED灯闪烁, LED显示低电量图标, 润滑脂缺少图标以及显示供油中断后经过的时间 (日期) 后, 请立即更换服务包



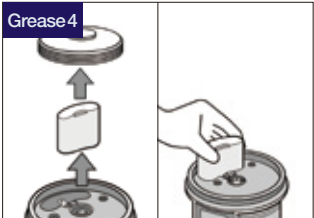
如果LCD显示上述图标, 是时候更换服务包了



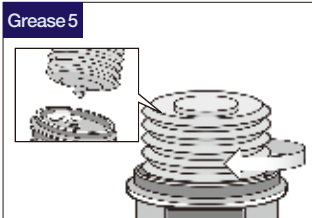
请按住 MODE 按钮 2 秒以解除锁定, 然后再按住 5 秒以准备复位。 按下 POWER 按钮后将开始复位。



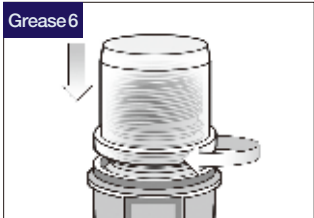
拆卸下半部本体和上半部外壳



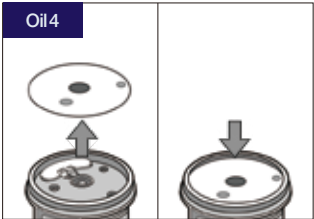
请先取下原有的油脂包和电池组, 然后安装新的电池组。  
\*操作时请注意避免灰尘进入。



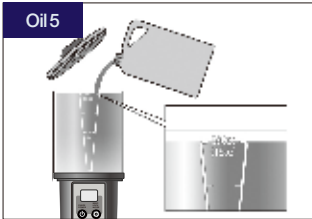
打开新的油脂包盖子, 挤出少量润滑脂后, 将油脂包竖直放置并轻轻旋转安装。



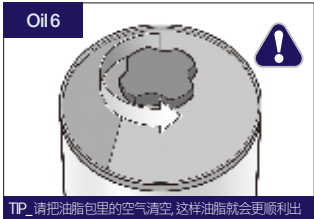
安装上半部外壳。



插入新的吸油粘剂



灌充油脂直到500ml横线为止



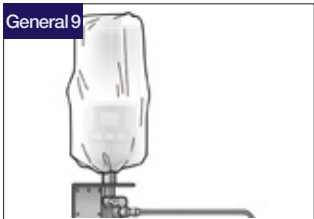
TIP\_请把油脂包里的空气清空, 这样油脂就会更顺利出  
逆时针旋转把手1~2圈后再关闭盖子打开排气口并释放真空压力



请长按电源按钮 3 秒以开启电源。



更改周期设置:  
长按MODE键, 待挂锁图标消失后解锁, 再按MODE键循环设置



请盖上防尘罩

附加信息

1. 按键&LCD显示功能

图标	电源按键	模式按键	按键操作说明			闪烁
			短按	长按 3 秒	长按 5 秒	
按键	名称	操作方法及说明		LCD 显示		
	电源开启	长按电源键3秒		ON) (Month Type) (Interval Type)		
		长按电源键5秒关闭		OFF) 		
	强制出油模式	自动	激活: 按住按钮直到 'P' 出现在屏幕上	连续循环6次		
		选择	停止: 短按按钮	进行   设置模式		
	设定周期选择		▶)短按 MODE键从 1~12个月份周期变换(Monty Type) 1~6模式变换(Internal Type)	设置   执行		
	解锁		长按按键直到(🔒)消失	锁定   解锁		
	重置		解锁后长按 5 秒进入执行状态, 再短按一次(🔌)按键	执行   复位		
		背光灯	在按电源键状态下按照顺序按MODE键		(持续 5 秒)	

订购方法

类型	区分	服务包代码
Grease	Pulsarlube PLC, BT, EXP, EXPL	SV-□□□ / PL□ 润滑脂代码 (PL1,2,3,...14s or OEM) 润滑脂容量 (60,120,240,480ml)
Oil	Pulsarlube PLC-OL	SV-PLC OL480